

UE 9 : Méthodes et outils
Méthodes de l'orientation

L3 Psychologie
Mme SIMONNOT
Mai 2014

NOM :

Prénom :

Numéro d'étudiant :

N° de place :

1. Quel nom porte la typologie proposée par Holland (1973) ?

2. Expliquez quels sont les rôles des représentations et de la catégorisation dans la construction d'un choix d'orientation (études et/ou métier). Illustrez vos propos au travers d'un exemple.

3. Hormis le rôle des représentations et de la catégorisation, citez 3 autres composantes autour desquelles s'organise la construction d'un projet d'orientation professionnelle. Définissez et expliquez les termes, puis illustrez chacun au travers d'exemples.

Nom :

Prénom :

Numéro de place :

Numéro étudiant :

Choisissez un sujet à traiter parmi les deux qui vous sont proposés.

Sujet 1 : D'après Lecomte et Tremblay (1987), l'objectif d'un conseiller est « de conduire le demandeur à présenter ses situations problématiques dans un climat de confiance, de respect et de collaboration ». Comment feriez-vous pour développer un tel climat ? Argumentez et illustrez vos propos par des exemples.

Sujet 2 : En quoi l'importance donnée au travail par le demandeur va-t-elle impacter sur la construction du projet professionnel ? Argumentez et illustrez vos propos par des exemples.

N° de PLACE :

NOM :

PRENOM :

N° ETUDIANT :



Session de mai 2014

LICENCE 3 – UE6 FONDAMENTALE

PSYCHOLOGIE CLINIQUE

Durée : 30 minutes

Répondre directement sur le sujet

Antoine Bioy (10 points)

Décrivez ce que l'on nomme « troisième vague » des thérapies cognitives et comportementales.

N° de PLACE :

NOM :

PRENOM :

N° ETUDIANT :



U.F.R.
SCIENCES HUMAINES

Session mai 2014

LICENCE 3 – UE6 FONDAMENTALE

PSYCHOLOGIE CLINIQUE

Durée : 30 minutes

Répondre directement sur le sujet

Ouriel Rosenblum (10 points)

Enumérer succinctement les principales indications d'une psychothérapie chez l'enfant

UNIVERSITE DE BOURGOGNE
Département de psychologie

Psychologie – UE6- Psychopathologie
A. Bioy & A. Vinay

Session d'examen mai 2014 (Durée : 1 heure)

Sujet de Mme VINAY (10 points) : composez sur une feuille séparée pour ce sujet

1. Présentez les principaux fonctionnements des conduites phobiques.
2. Selon vous, comment peut-on comprendre le problème de l'agir et du passage à l'acte au moment de l'adolescence ?
3. En quoi le processus de séparation-individuation est-il questionné dans les psychopathologies adolescentes ?

N° de PLACE :

NOM :

PRENOM :

N° ETUDIANT :



Session mai 2014

LICENCE 3 – UE6 FONDAMENTALE

PSYCHOPATHOLOGIE

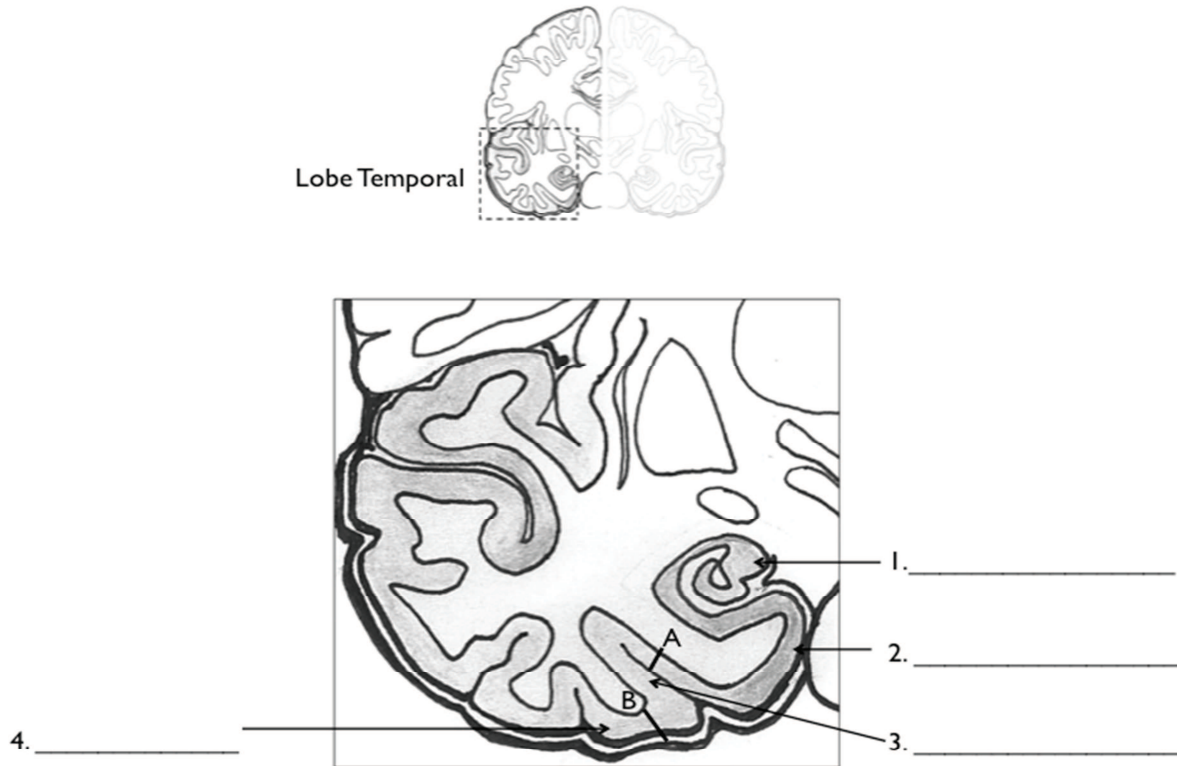
Durée : 1 heure

Répondre directement sur le sujet

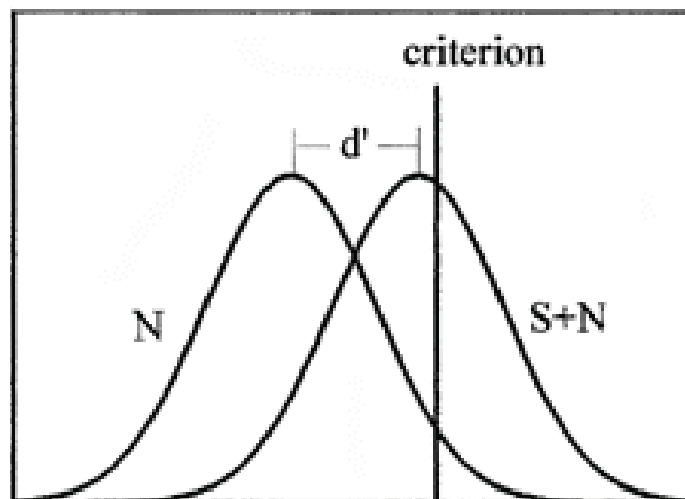
Antoine Bioy (10 points)

- 1- En sémiologie, quelle différence fait-on entre l'anamnèse et l'histoire de vie ? (4pts)
- 2- Qu'appelle-t-on somatisation en psychopathologie de la douleur ? (6 pts)

6. Notez les régions du lobe temporal [2]



7. Notez les caractéristiques de détection du signal [2] (Bonnes réponses, Omissions, Fausse Alarmes et Rejets Corrects)



Partie 3. Questions à choix multiples

Pour chaque question, vous sera attribué 1 point pour une bonne réponse et retiré 0.5 point pour une mauvaise réponse

8. Au quotidien, lorsque l'on construit une représentation du passé qui combine la mémoire épisodique et la mémoire sémantique, c'est :
- La mémoire prospective
 - La mémoire autobiographique
 - La métamémoire
 - La mémoire procédurale
9. Selon Miyake et al. (2000), il y a 3 fonctions principales de l'administrateur central. Ce sont :
- la mise à jour | la flexibilité | l'inhibition
 - la gestion de conflits | la flexibilité | l'inhibition
 - la mise à jour | la suppression | la gestion de conflits
 - la mise à jour | les sous-routines | l'inhibition
10. L'Effet de simple exposition est
- un biais cognitif
 - un effet de remémoration
 - 'le boucher dans le bus'
 - un effet d'inhibition
11. Une critique de l'administrateur central de Baddeley et Hitch (1974) est :
- Qu'il est difficile de le mesurer
 - Qui contrôle l'administrateur central ?
 - Trop de similarité avec le Système Attentionnelle Superviseur de Norman et Shallice (1986)
 - Il n'y a pas des cas cliniques présentant une perturbation de l'administrateur central
12. Selon Koriat, il y a trois indices appuyant les jugements métacognitifs. Parmi ceux cités ci-dessous lesquels sont important pour une analyse de sensibilité ?
- Intrinsèque, Extrinsèque
 - Intrinsèque, Mnémonique
 - Extrinsèque, Mnémonique

UFR SCIENCES HUMAINES
PSYCHOLOGIE



Enseignant : P. DE OLIVEIRA

Année Universitaire : 2013/2014

Étudiants concernés : L3

Session 1

Durée : 1 heure

Épreuve : PSYCHOLOGIE SOCIALE B

1. Les stéréotypes peuvent-ils biaiser nos jugements sociaux ? (10 points)

2. Selon certains auteurs l'origine des préjugés serait à rechercher dans la personnalité des individus :
Veuillez présenter les points forts et les points faibles de cette approche. (10 points)

3. Citez 4 caractéristiques du phénomène du mot sur le bout de la langue
